

Martinus Nijhofflaan 264
Delft

TE KOOP

Vraagprijs
€ 380.000 K.K.

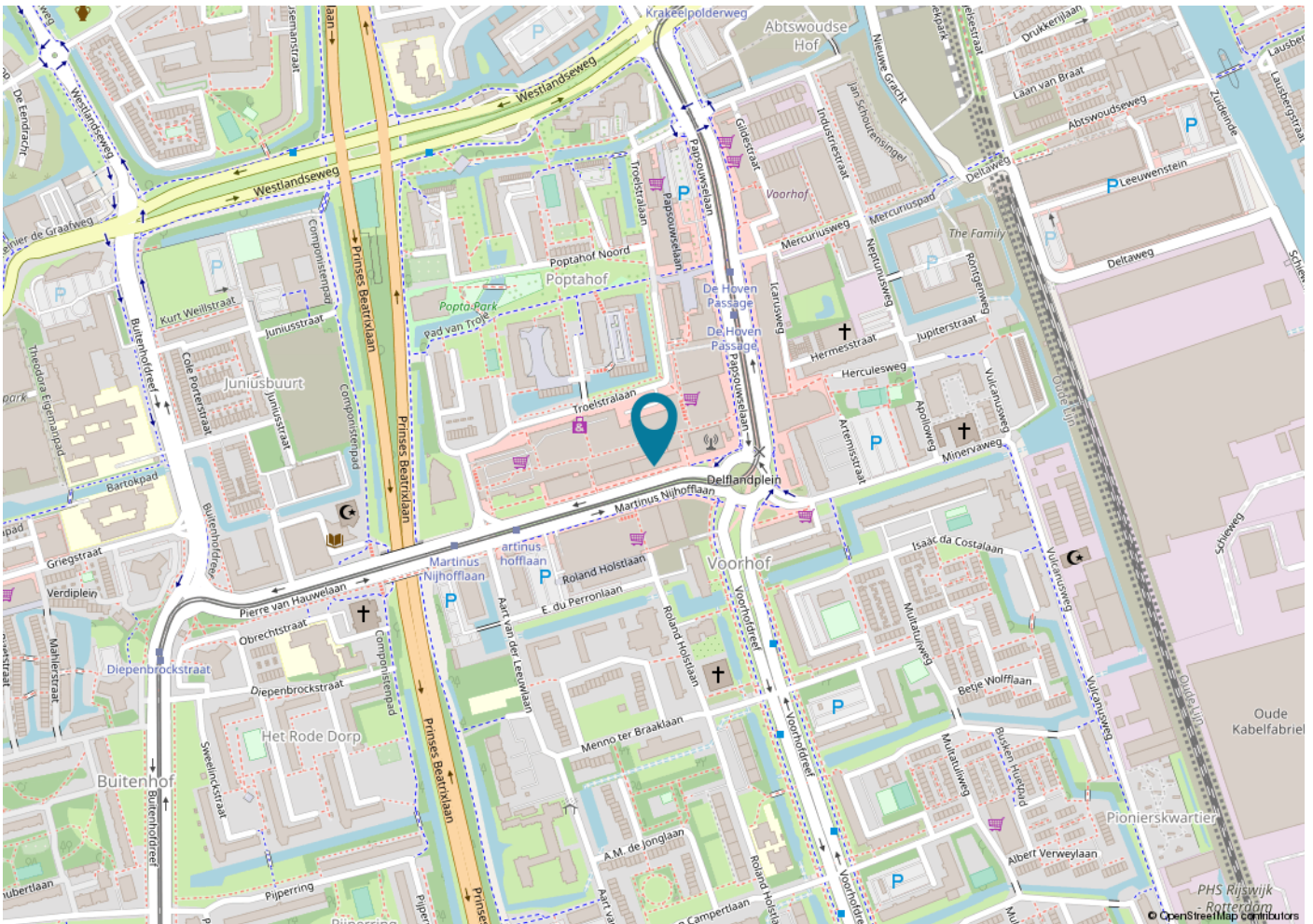
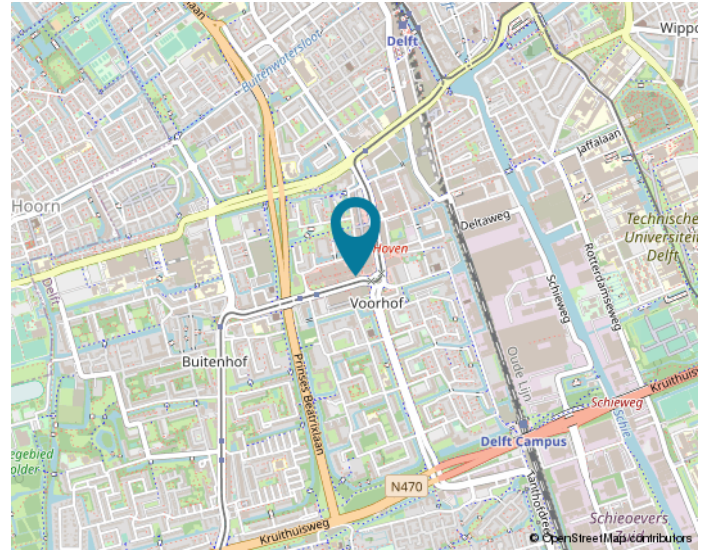
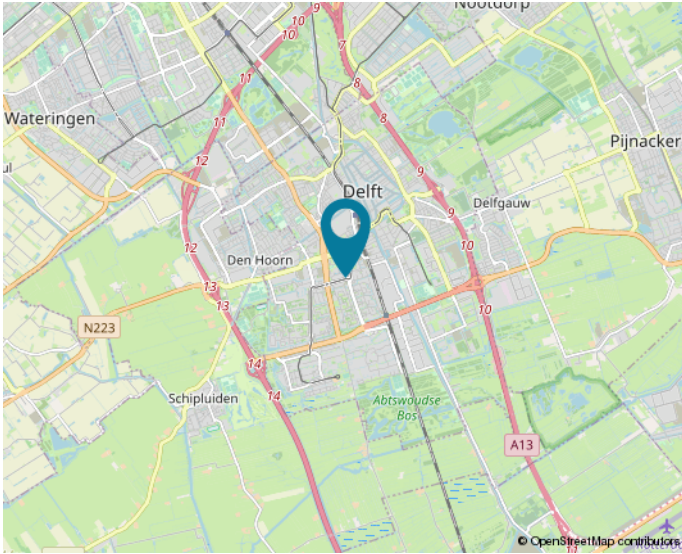


PRINSENSTAD
MAKELAARDIJ

Prinsenstad Makelaardij
Buitenwatersloot 110
2613 SV, Delft

+31 (0)15 200 2106
info@prinsenstadmakelaardij.nl
www.prinsenstadmakelaardij.nl

LOCATIE



Woon jij straks in deze omgeving?

KENMERKEN

Woonoppervlakte

ca. 74

Inhoud

ca. 241

Perceeloppervlakte

ca.

Bouwjaar

2015

Aantal kamers

3

Energielabel

A



KENMERKEN

Bouwjaar	2015
Soort	PORTIEKFLAT
Ligging	Zicht richting Westen
Parkeerfaciliteiten	Niet bij vraagprijs inbegrepen
Aantal verdiepingen	1
Kamers	3
Aantal slaapkamers	2
Inhoud	241
Woonoppervlakte	74
Perceeloppervlakte	
Overige inpandige ruimte	
Gebouw gebonden buiten ruimte	7m ²
Externe bergruimte	8m ²
Verwarming	cvketel, vloerverwarminggeheel
Isolatie	vollediggeïsoleerd
Energielabel	A

WONEN IN Delft

Delft is een middelgrote stad en gemeente in Zuid-Holland in Nederland, gelegen aan de Schie en ligt ingeklemd tussen de snelwegen A-4 en A-13, halverwege Den Haag en Rotterdam.

Op 1 juli 2021 telde de gemeente Delft 103.322 inwoners.

Delft is de hoofdplaats van het hoogheemraadschap Delfland en maakt als gemeente deel uit van de Metropoolregio Rotterdam Den Haag.

Delft heeft een historische binnenstad, ontwikkelde zich in de 19e eeuw tot industriestad en profileert zich tegenwoordig, met de aanwezigheid van een Technische Universiteit en de onderzoeksinstituten TNO en Deltares, vooral als Delft Kennisstad met als slagzin Creating History.

Binnen de geschiedenis van Nederland is Delft vooral bekend doordat Willem van Oranje er vanaf 1572 heeft geresideerd en er in 1584 werd vermoord. De Oranjes worden sindsdien traditioneel in Delft bijgezet in de Nieuwe kerk. De bijnaam van Delft is de Prinsenstad.

Bron: Wikipedia



BUURTINFORMATIE

Buurtinformatie - Delft / Poptahof-Zuid

Leeftijd



0 - 14: 15%

15 - 24: 14%

25 - 44: 50%

45 - 64: 15%

65+: 7%

Huishoudens



Eenpersoons: 48%

Zonder kinderen: 31%

Met kinderen: 22%

Koop / huur



Koop: 17%

Huur: 83%



51%



49%



0,5 per huishouden

OMSCHRIJVING

Op de 12e verdieping (topverdieping) van dit in 2015 gebouwde appartementencomplex bieden wij dit lichte en instapklare appartement te koop aan. Het appartement beschikt over twee slaapkamers, een moderne keuken en een heerlijk balkon met fraai uitzicht richting de historisch binnenstad van Delft.

Het appartementencomplex is direct gelegen naast winkelcentrum 'De Hoven' en het openbaar vervoer (tramlijn 1) richting het centrum van Delft en het centraal station. Het appartement beschikt over een ruime berging in de onderbouw en optioneel is er een parkeerplaats te huur in de parkeergarage.

Indeling:

Afgesloten entree met brievenbus, videofoon installatie en toegang tot lift of trap.

12e etage:

Via lift toegang tot ruime portiek met daarop uitkomend 6 voordeuren van appartement eigenaren. Entree eigen appartement via hal met toegang tot alle vertrekken. Riante en lichte woonkamer met open keuken (soft close system) voorzien van inbouwapparatuur van de merken Atag en Pelgrim zoals een kookplaat, vaatwasser, combimagnetron, koel-/vriescombinatie, afzuigkap en spoelbak. Vanuit de woonkamer is er toegang tot het ruime balkon met schitterend vrij uitzicht op de 'torens' van Delft. Twee slaapkamers van goede afmetingen. Moderne badkamer voorzien van een inloopdouche en dubbel wastafelmeubel met verwarmde spiegel. Separaat toilet met fontein. Bergruimte met opstelplaats voor cv-combiketel (2015), unit voor de vloerverwarming, mechanische ventilatie, wasmachine en droger.

Op de begane grond bevindt zich de gezamenlijke fietsenberging. De privé berging is gelegen op de tweede verdieping.

Kenmerken:

- Bouwjaar 2015

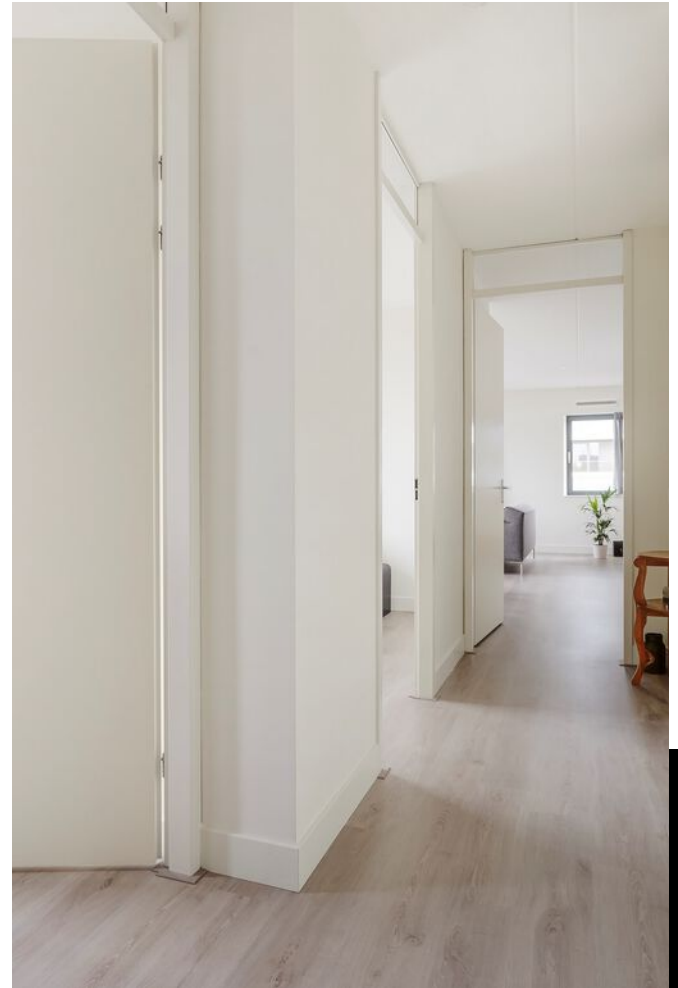
- Netto woonoppervlakte 74m².
- Inhoud 250m³
- Balkon 7m² op Noordoosten
- Berging 8 m²
- Actieve en gezonde VvE met een bijdrage van € 126,24 per maand
- Energielabel A
- Gehele appartement voorzien van een laminaatvloer met vloerverwarming
- Plissé gordijnen in de woonkamer
- Verwarming en warm water middels goed onderhouden Intergas Cv-ketel uit 2015
- Privé (fietsen)berging en gezamenlijke fietsenberging aanwezig in de onderbouw
- Parkeren kan in de straat middels betaald parkeren, er is een parkeergarage bij het complex waar een parkeerplek te huur is a € 97,- per maand
- Het appartementencomplex is voorzien van zonnepanelen (2018) ten behoeve van de energievoorziening van de lift en gemeenschappelijke ruimten
- Zeer gunstig gelegen ten opzichte van winkelvoorzieningen zoals 'Winkelcentrum De Hoven', TU Delft en openbaar vervoer.
- Goede bereikbaarheid van uitvalsweg N470 (Kruithuisweg) richting A4 en A13.

Top Appartement



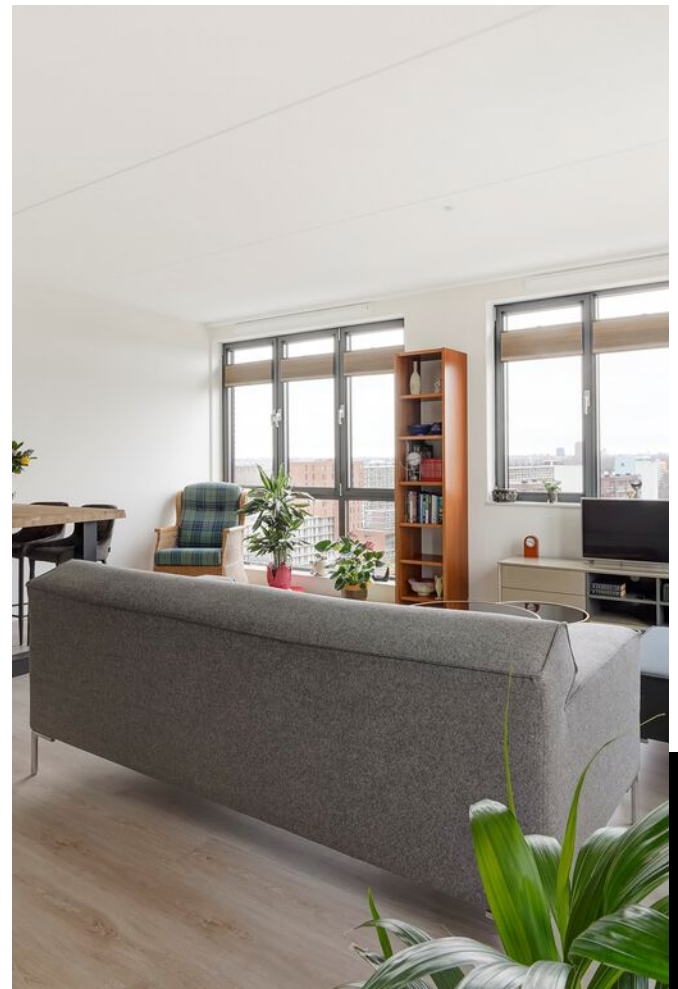
Begane grond + entree



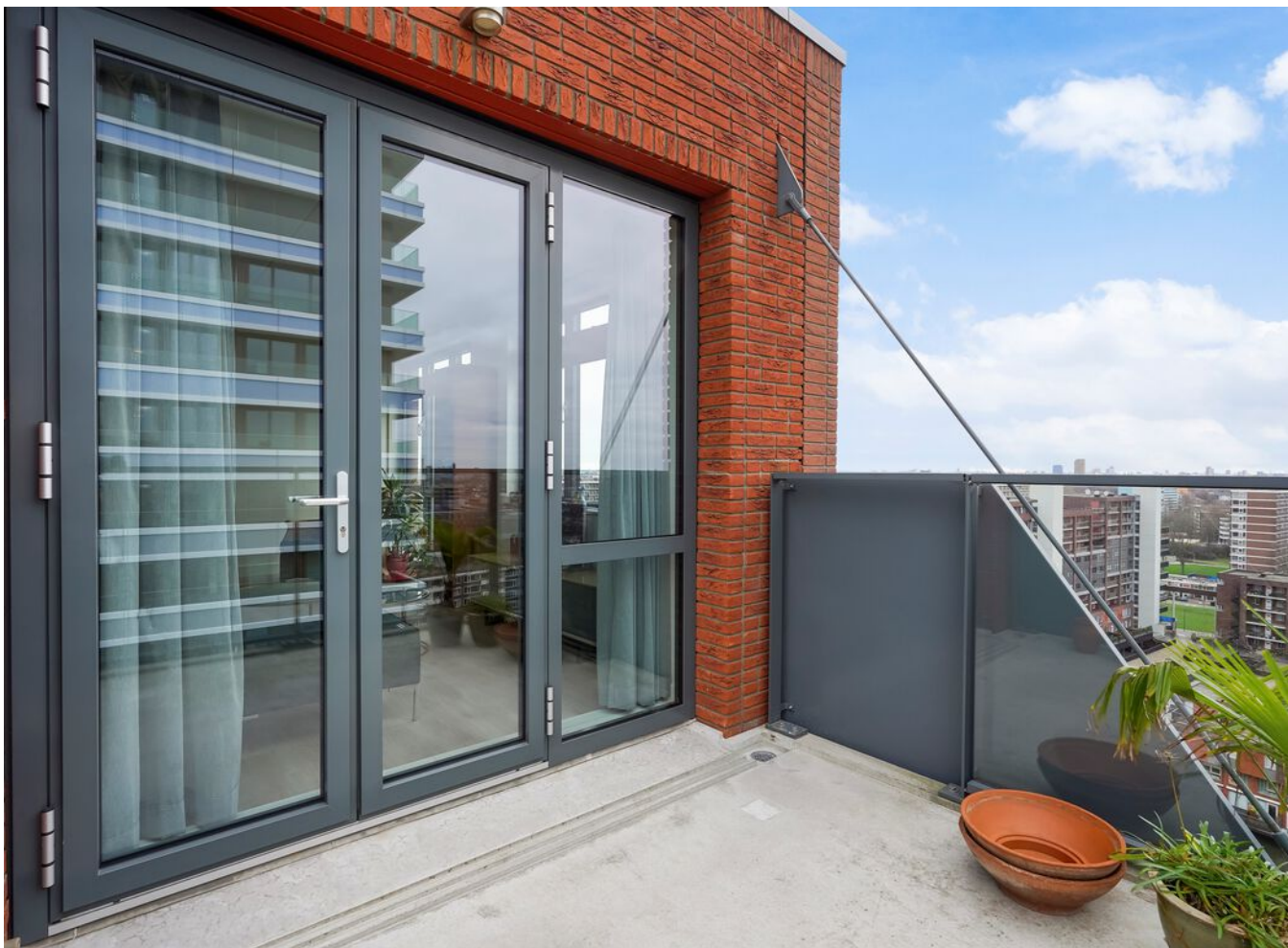
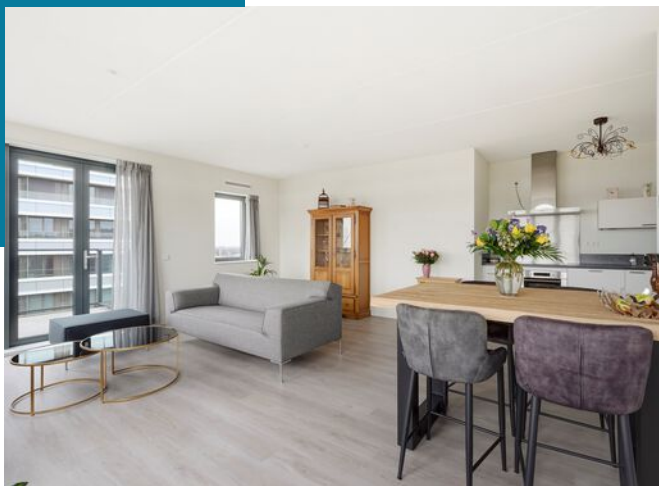


12e verdieping





Balkon + uitzicht + berging



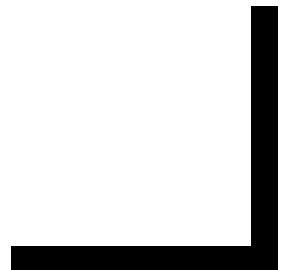
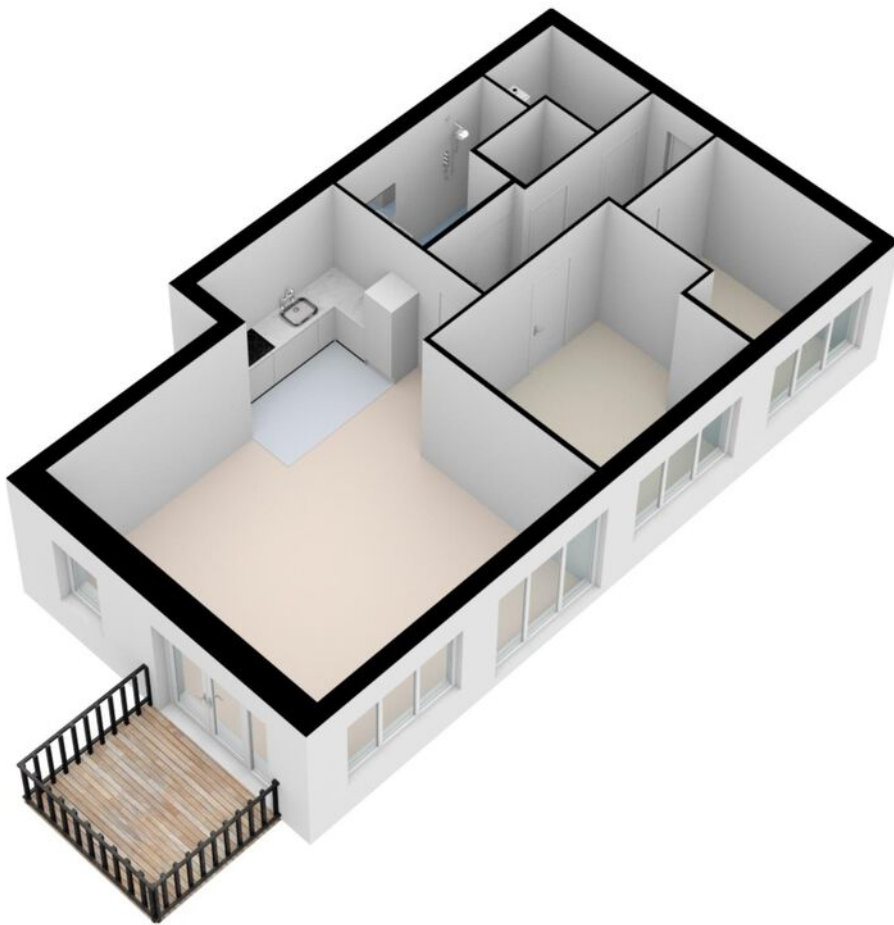


PLATTEGROND

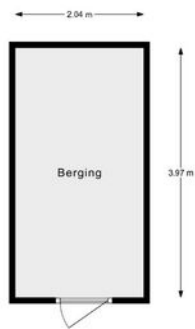


Martinus Nijhoffaan 264, Delft | 12e Verdieping H = 2.69 m
© Koooster Vastgoedpresentaties

PLATTEGROND



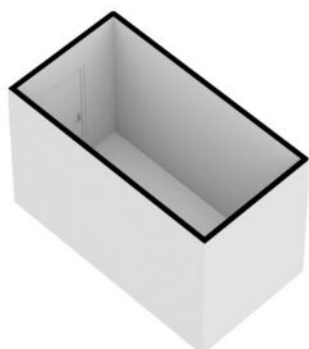
PLATTEGROND



Martinus Nijhofflaan 264, Delft | 2e Verdieping (Berging) H = 2.55 m
© Klooster Vastgoedpresentaties



PLATTEGROND



ENERGIELABEL



Rijksoverheid

Energie label woning

Martinus Nijhofflaan 264

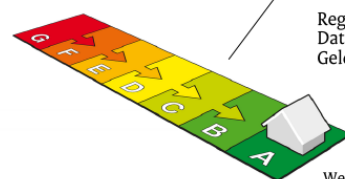
2624ME Delft

BAG-ID: 0503010000063879

Veel besparingsmogelijkheden

Energie label A

Registratienummer 333524342
Datum van registratie 29-09-2015
Geldig tot 28-09-2025



Weinig besparingsmogelijkheden

De meeste nieuwbouwwoningen na 2006 hebben een energie label A. Vijftig procent van de bestaande woningen heeft inmiddels label C of beter.

Overzicht woningkenmerken

1. Woningtype	Appartement met 1 woonlaag - Hoek dak	
Bouwperiode	2014 - heden	
Woonoppervlakte	t/m 80 m ²	
2. Glas woonruimte(s)	HR glas	
Glas slaaperuimte(s)	HR glas	
3. Gevelisolatie	Gevel niet extra geïsoleerd	
4. Dakisolatie	Dak niet extra geïsoleerd	
5. Vloerisolatie	Niet van toepassing	
6. Verwarming	Individuele CV-ketel, geïnstalleerd in of na 1998	
7. Aparte warmtapwatervoorziening	Geen apart toestel	
8. Zonne-energie	Geen zonnepanelen en geen zonneboiler	
9. Ventilatie	Geen balansventilatie	

Wilt u besparen op uw energierekening? Overweeg dan de volgende mogelijke maatregelen:

- Een zonneboiler voor het verwarmen van uw tapwater
- Zonnepanelen voor het opwekken van elektriciteit

Als de besparingsmogelijkheden HR107-ketel, HR107-combiketel en/of warmtepomp tegelijk op uw energie label verschijnen, dan is slechts één van deze maatregelen zinvol om uit te voeren. U kunt hieruit dus een keuze maken.

Goedgekeurd door:

Naam Building Label
Examnummer 2533
KvK nummer 39090359

Afgegeven conform de regeling energieprestatie gebouwen, welke onderdeel is van de Europese richtlijn EPBD

Dit energie label is afgegeven door Rijksdienst voor Ondernemend Nederland.

Dit energie label kunt u altijd verifiëren op www.energielabelvoorwoningen.nl of www.energielabel.nl/woningen/zoek-je-energielabel/.

Disclaimer

De besparingsmogelijkheden die genoemd worden op dit energie label zijn maatregelen die op dit moment in de meeste gevallen kosteneffectief zijn of dit binnen de geldigheidsduur van het energie label kunnen worden. In de bijlage krijgt u een indicatie hoeveel bovenstaande maatregelen kosten en wat zij u opleveren aan energiebesparing. Of de genoemde maatregelen daadwerkelijk verantwoord toegepast kunnen worden uit oogpunt van bijvoorbeeld comfort, gezondheid, kosten e.d. is afhankelijk van de huidige specifieke eigenschappen van uw woning. Er kunnen daarom geen rechten worden ontleend aan deze informatie. U wordt altijd geadviseerd om hiervoor professioneel advies in te winnen.

MAAK KENNIS MET ONS KANTOOR

Prinsenstad Makelaardij is de full service makelaar woningen voor Delft en omgeving. Wij bemiddelen bij verkoop, aankoop en verhuren van woningen. Ook doen wij gratis waardebeoordelingen en leveren professionele taxatiediensten.

Prinsenstad Makelaardij gaat verder in haar dienstverlening dan andere makelaars. Wij leveren kwaliteit en diensten op maat, werken kostenefficiënt en bieden een markt-conform courtage. Wij zijn toegankelijk, werken transparant en voorzien klanten van praktische adviezen. Met onze servicegerichte en persoonlijke aanpak onderscheiden wij ons van andere makelaars in Delft en omgeving.

Kom gerust een keer langs aan de **Buitenwatersloot 110** in Delft. Maak een afspraak voor een vrijblijvend adviesgesprek onder het genot van een verse kop koffie of thee!



Prinsenstad Makelaardij
Buitenwatersloot 110
2613 SV, Delft

+31 (0)15 200 2106
info@prinsenstadmakelaardij.nl
www.prinsenstadmakelaardij.nl

PRINSENSTAD
MAKELAARDIJ

INTERESSE? NEEM CONTACT OP MET ONS KANTOOR



PRINSENSTAD
MAKELAARDIJ

Prinsenstad Makelaardij
Buitenwatersloot 110
2613 SV, Delft

+31 (0)15 200 2106
info@prinsenstadmakelaardij.nl
www.prinsenstadmakelaardij.nl